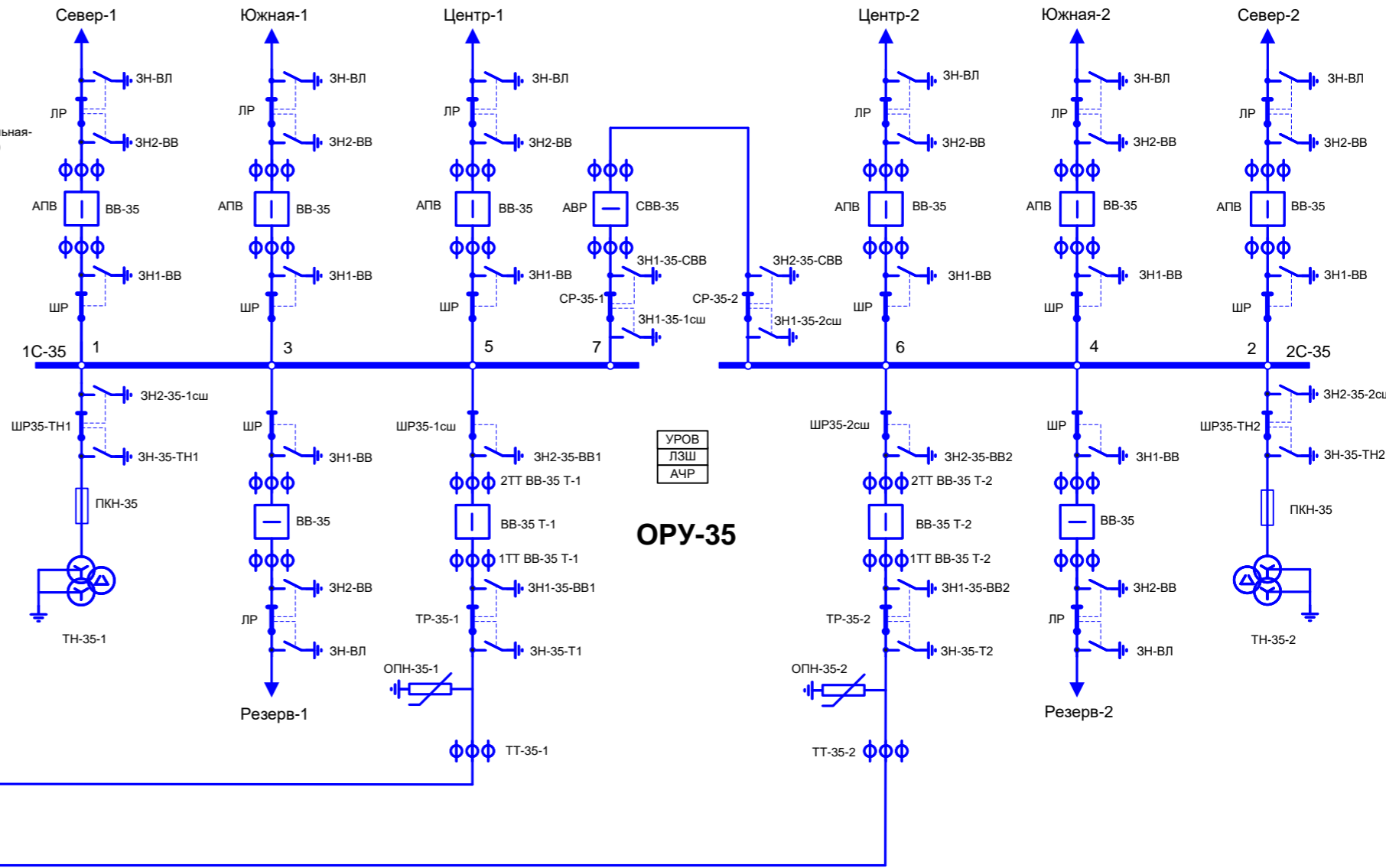
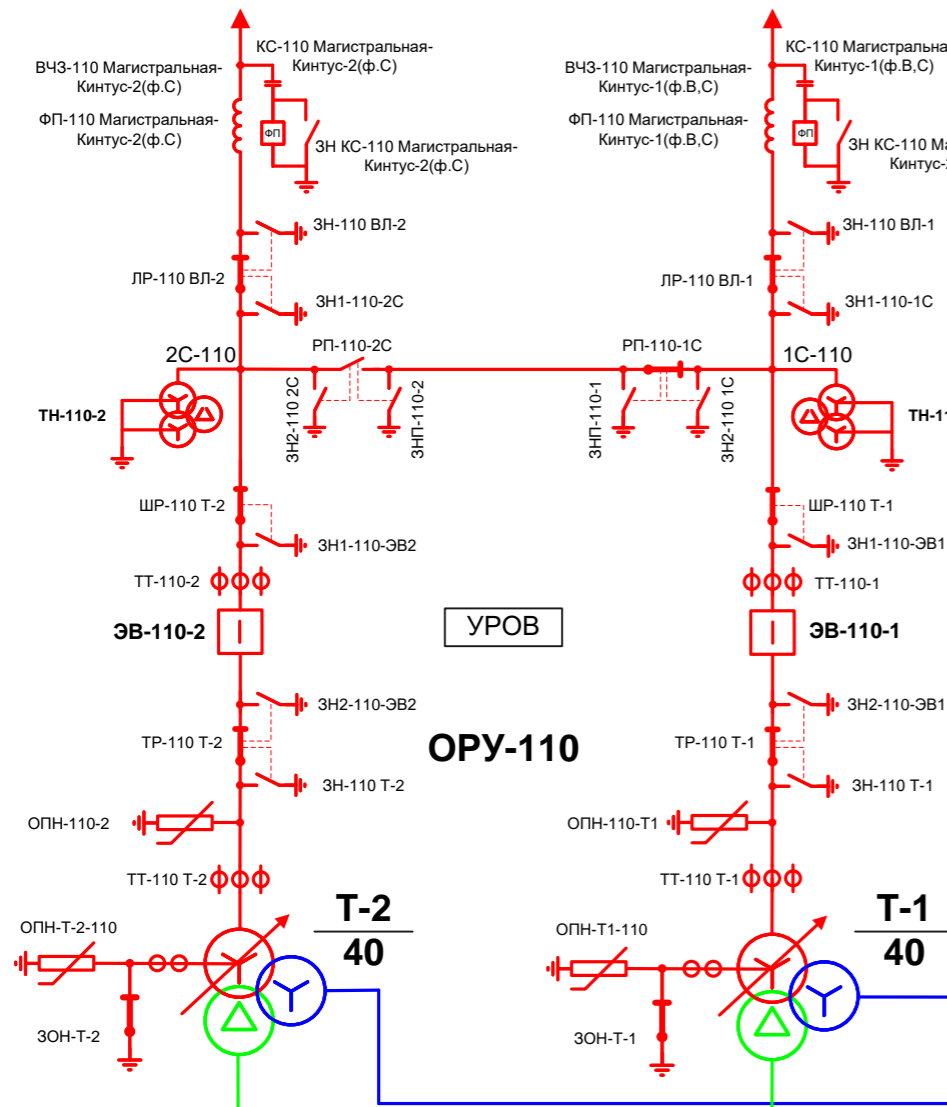
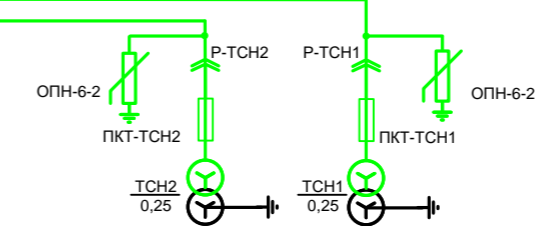
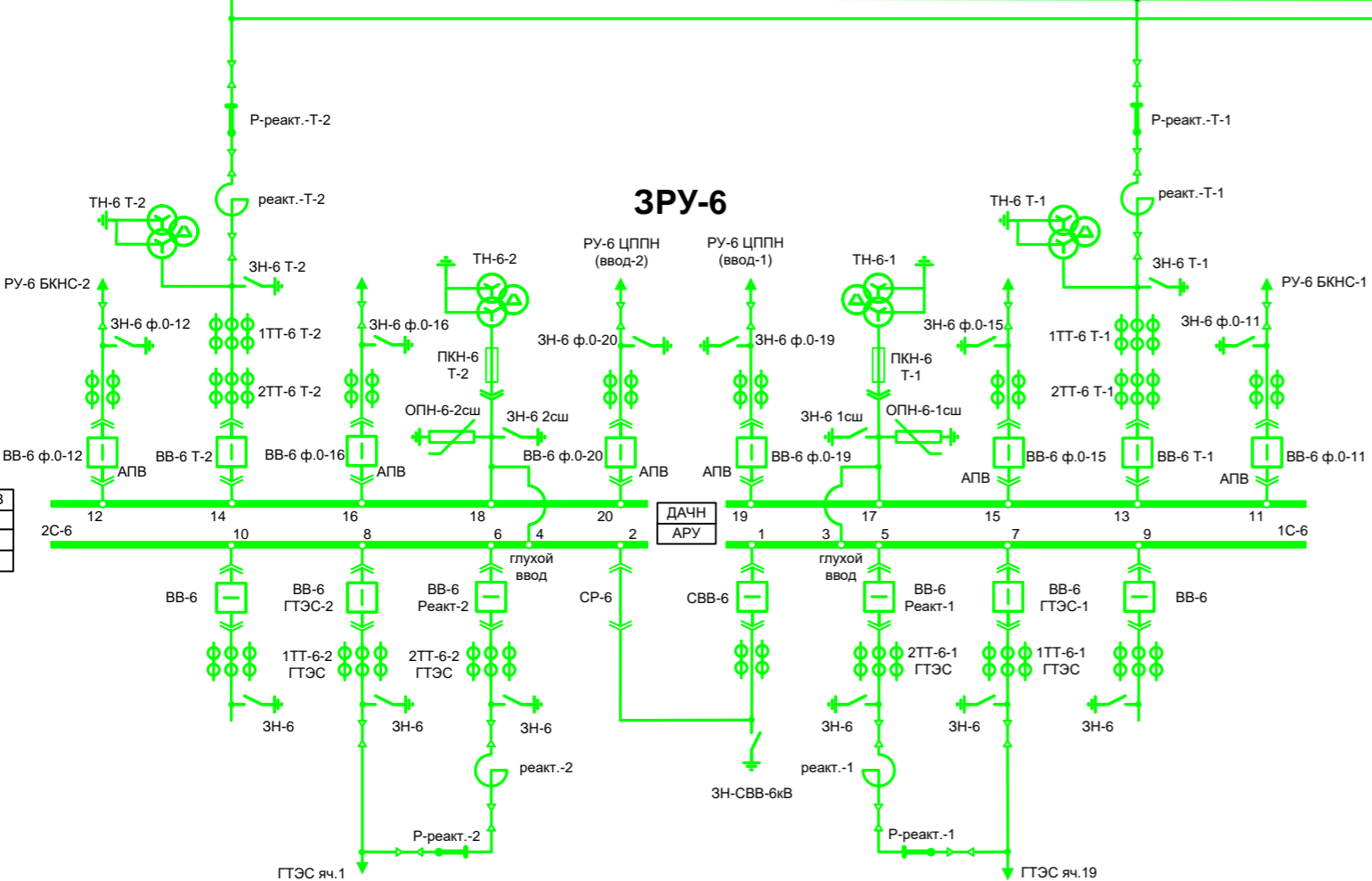


ВЛ- 110 кВ Магистральная-Кинтус-2
(ВЛ- 110 кВ Магистральная-Кинтус II
цепь с отпайками)

ВЛ- 110 кВ Магистральная-Кинтус-1
(ВЛ- 110 кВ Магистральная-Кинтус I
цепь с отпайками)



УРОВ
ЛЗШ
АЧР



АЧР-1	47,3 Гц	0,3 с	на отключение ВВ-35 Север-1,2; Южная-1, 2; Центр-1,2
АЧР-2	48,8 Гц	50 с	
ЧАПВ	49,7 Гц	25 с	на отключение в ЗРУ-6 ВВ-6 отходящих линий яч.№11, 12, 15, 16, 19, 20
АЧР-1	49,2 Гц	0,3 с	
ЧАПВ	49,8 Гц	30 с	

- ПРИМЕЧАНИЯ:
1. Делительная автоматика по частоте и напряжению (ДАЧН) действует на отключение ВВ-6 Т-1 и ВВ-6 Т-2
 2. АРУ действует на отключение в зависимости от нагрузки узла и количества работающих генераторов яч.15 (16), 19 (20), 11 (12)
 3. Токоограничивающий реактор тип РТСТ 6-1000-0,9
 4. Защита от перегрузки обмоток 110, 35, 6 Т-1(2) действует «на сигнал»
 5. При работе ГТЭС ЗОН-Т-1(2) должны быть включены во всех режимах.

УРОВ
ЛЗШ
АЧР
ЗДЗ

Нефтеюганские электрические сети				Электрические сети Западно-Малобалыкского м/р			
Должность	ФИО	Подпись	Дата	Должность	ФИО	Подпись	Дата
Согласовано				Утвердил			
Гл.инженер				Гл.энергетик ООО «КБ»			
Нач. ОДС				Согласовано			
Нач. СРЗА				Нач. УЭЭС			
Нач. СЭ и РПС				Нач. ЭТЛ			
				Исполнил			
				Диспетчер			

Нормальная схема
электрических
соединений при
работающей ГТЭС
«Лазеевская»
на 2015 год